



Mappenpreisliste

Termine, Produktbeschreibungen, Preise

Präsentationsmappen | Wie Sie bei uns bestellen



Wie Sie bei uns bestellen

Um Ihren Auftrag schnell und richtig zu bearbeiten, benötigen wir folgende Angaben:

- Format
- Auflage
- Liefertermin
- Papiersorte/Veredelung
- Extras
- Lieferadresse
- Rechnungsadresse

Druckunterlagen

Sie schicken uns eine druckreife PDF-Datei. Einen farbverbindlichen Digital-Proof erhalten Sie auf Wunsch, Sonderfarben (HKS, Pantone und Metallschmuckfarben) werden dabei in Euroskala dargestellt.

Der Druck

Der Druck erfolgt im UV-Offsetdruck auf einer 6-Farben Heidelberg Speedmaster Druckmaschine mit automatisierter Farbsteuerung und Qualitätskontrolle. Mögliche Farbbelegung z.B.: 4C + 2 Sonderfarben + Glanzlack.

Lieferung

Die Lieferung erfolgt **frachtfrei** per Paketdienst an eine Adresse in Deutschland.

Zahlung und Preisangaben

Unsere Preisangaben enthalten keine Mehrwertsteuer. Ihre Zahlung erwarten wir ohne Abzug innerhalb von 14 Tagen. Bei Zahlung per Bankeinzug gewähren wir Ihnen 3 % Skonto, die wir automatisch in Abzug bringen.

Präsentationsmappen | Produktionszeit



Die Produktionszeit beträgt **3 Arbeitstage*** nach Druckfreigabe (ohne zusätzliche Kosten). Wird Ihre Mappe zusätzlich durch Prägen oder Stanzen veredelt, so verlängert sich die Produktionszeit um

1-2 Tage, da für diese Veredelungsformen individuelle Präge- und Stanzwerkzeuge angefertigt werden.

(* Aktamappen benötigen 3-5 Arbeitstage)



Außerdem haben Sie die Möglichkeit unseren **24-Stunden-Druckservice*** in Anspruch zu nehmen. Hierbei erfolgt der frachtfreie Versand innerhalb von 24 Stunden nach Druckfreigabe per Paketdienst (Mo, 8.00 Uhr - Fr, 17.00 Uhr).

Dieser Service gilt nur für den Druck in Euroskala, ohne Sonderausstattung und kostet zzgl. € 155,-. (* gilt nicht für Aktamappen)

Präsentationsmappen | Papierauswahl



Chromokarton

Chromokarton, einseitig seidenmatt gestrichen, 240 g/m², 0,37 mm stark

Premiumkarton

Chromo-Sulfatkarton, beidseitig matt gestrichen, 300 g/m², 0,34 mm stark, holzfrei, weiß
[Auf Wunsch ist bei diesem Karton eine beidseitige Lackierung möglich.]

In den Mappenpreisen ist die **Oberflächenveredelung der Vorderseite bereits inklusive**. Sie haben die Auswahl zwischen drei verschiedenen Lackeffekten (siehe rechts).

Preise für den Druck auf anderen Papiersorten auf Anfrage.

STACH*hochglänzend*

Hohe Oberflächenglätte als Gestaltungsinstrument. Höchste Glanzgrade zur Aufwertung Ihrer Druckprodukte. Der hochglänzende Lack steigert die Farbtiefe und Brillanz der Druckfarben.

STACH*spezialmatt*

Für eine seidenmatte Haptik und als Oberflächenschutz. Als Alternative zu mattgestrichenen Papieren verleiht diese seidenmatte Lackierung eine edle Anmutung und einen gedeckten Auftritt.

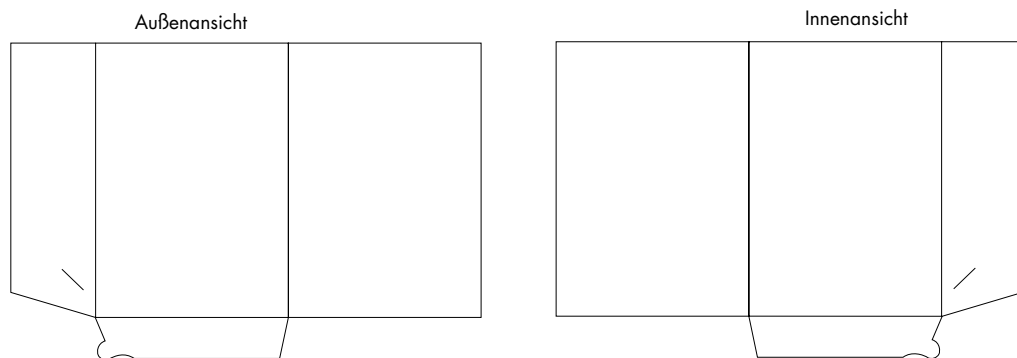
STACH*kontrast*

Der Glanz-Matt-Effekt bietet kreative Gestaltungsspielräume. Durch das Herausstellen von glänzenden Bereichen erzielen die Produktabbildungen eine höhere Wirkung beim Betrachter.



- Druck:** Euroskala und **STACH***hochglänzend*, **STACH***spezialmatt* oder **STACH***kontrast*
- Datenübernahme:** druckreife PDF-Datei
- Papierauswahl:** Chromokarton, einseitig seidenmatt gestrichen, 240 g/m², 0,37 mm stark
- Produktionszeit:** 3 Arbeitstage nach Druckfreigabe
- Füllhöhen:** **Standard** mit einer Füllhöhe von 1 mm, Preise lt. Liste
Jumbo 5 mit einer Füllhöhe von 5 mm, Preise lt. Liste + € 0,05 Aufpreis pro Stück
Jumbo 10 mit einer Füllhöhe von 10 mm, Preise lt. Liste + € 0,10 Aufpreis pro Stück
- Liefermenge/Preise:** Bestellmenge ± 10 %, berechnet wird die gelieferte Menge. Preise in € zzgl. MwSt. Die Preise gelten für alle drei Veredelungsformen.

Mappen-Format: geschlossen: 21,4 x 30,2 cm, passend für C4-Umschläge
 Digitale Standbogen unter www.stach.de



Papier: Chromokarton

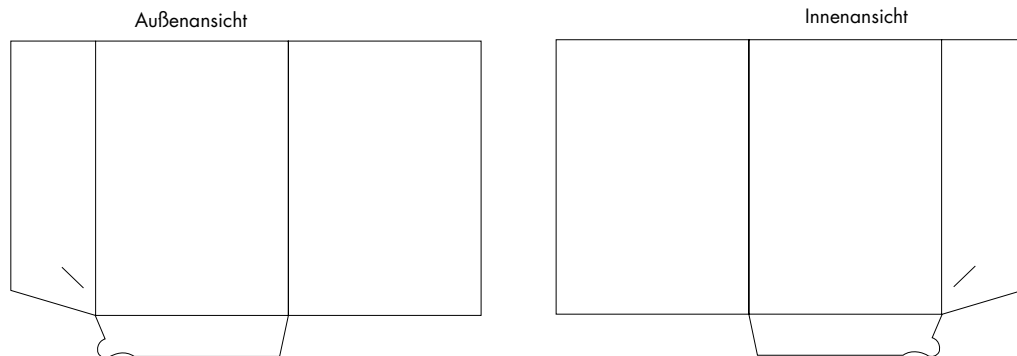
Auflage	einfarbig einseitig	zweifarbige einseitig	vierfarbig einseitig	vierfarbig zweiseitig
100 per Stück	304,- 3,04	324,- 3,24	383,- 3,83	576,- 5,76
250 per Stück	330,- 1,32	350,- 1,40	410,- 1,64	600,- 2,40
500 per Stück	360,- 0,72	400,- 0,80	460,- 0,92	645,- 1,29
750 per Stück	435,- 0,58	480,- 0,64	555,- 0,74	735,- 0,98
1.000 per Stück	470,- 0,47	520,- 0,52	590,- 0,59	790,- 0,79
1.500 per Stück	570,- 0,38	615,- 0,41	675,- 0,45	885,- 0,59
2.000 per Stück	660,- 0,33	720,- 0,36	760,- 0,38	1.000,- 0,50
3.000 per Stück	870,- 0,29	900,- 0,30	930,- 0,31	1.200,- 0,40
5.000 per Stück	1.200,- 0,24	1.250,- 0,25	1.300,- 0,26	1.600,- 0,32

Gewicht pro Stück: ca. 38 g



- Druck:** Euroskala und **STACH**hochglänzend, **STACH**spezialmatt oder **STACH**kontrast
- Datenübernahme:** druckreife PDF-Datei
- Papierauswahl:** Premiumkarton, beidseitig matt gestrichen, 300 g/m², 0,34 mm stark, holzfrei, weiß
- Produktionszeit:** 3 Arbeitstage nach Druckfreigabe
- Füllhöhen:** **Standard** mit einer Füllhöhe von 1 mm, Preise lt. Liste
Jumbo 5 mit einer Füllhöhe von 5 mm, Preise lt. Liste + € 0,05 Aufpreis pro Stück
Jumbo 10 mit einer Füllhöhe von 10 mm, Preise lt. Liste + € 0,10 Aufpreis pro Stück
- Liefermenge/Preise:** Bestellmenge ± 10 %, berechnet wird die gelieferte Menge. Preise in € zzgl. MwSt. Die Preise gelten für alle drei Veredelungsformen.

Mappen-Format: geschlossen: 21,4 x 30,2 cm, passend für C4-Umschläge
 Digitale Standbogen unter www.stach.de



Papier: Premiumkarton

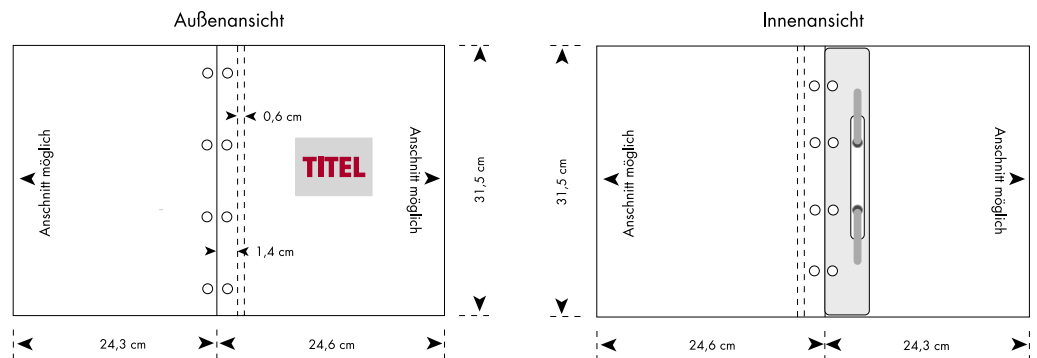
Auflage	einfarbig einseitig	zweifarbige einseitig	vierfarbig einseitig	vierfarbig zweiseitig
100 per Stück	310,- 3,10	330,- 3,30	389,- 3,89	582,- 5,82
250 per Stück	345,- 1,38	365,- 1,46	425,- 1,70	625,- 2,50
500 per Stück	395,- 0,79	430,- 0,86	490,- 0,98	695,- 1,39
750 per Stück	495,- 0,66	510,- 0,68	600,- 0,80	825,- 1,10
1.000 per Stück	520,- 0,52	560,- 0,56	640,- 0,64	890,- 0,89
1.500 per Stück	630,- 0,42	660,- 0,44	765,- 0,51	1.005,- 0,67
2.000 per Stück	780,- 0,39	800,- 0,40	880,- 0,44	1.140,- 0,57
3.000 per Stück	1.050,- 0,35	1.080,- 0,36	1.110,- 0,37	1.380,- 0,46
5.000 per Stück	1.500,- 0,30	1.550,- 0,31	1.600,- 0,32	1.900,- 0,38

Gewicht pro Stück: ca. 48 g



- Druck:** Euroskala und **STACH**hochglänzend, **STACH**spezialmatt oder **STACH**kontrast
- Datenübernahme:** druckreife PDF-Datei
- Papierauswahl:** Chromokarton, einseitig seidenmatt gestrichen, 240 g/m², 0,37 mm stark
- Produktionszeit:** 3-5 Arbeitstage nach Druckfreigabe
- Liefermenge/Preise:** Bestellmenge ± 10 %, berechnet wird die gelieferte Menge. Preise in € zzgl. MwSt. Die Preise gelten für alle drei Veredelungsformen.

AKTA-Mappe: Format offen: 48,9 x 31,5 cm · Format geschlossen: 24,6 x 31,5 cm
passend für B4-Umschläge · Digitale Standbogen unter www.stach.de



Papier: Chromokarton

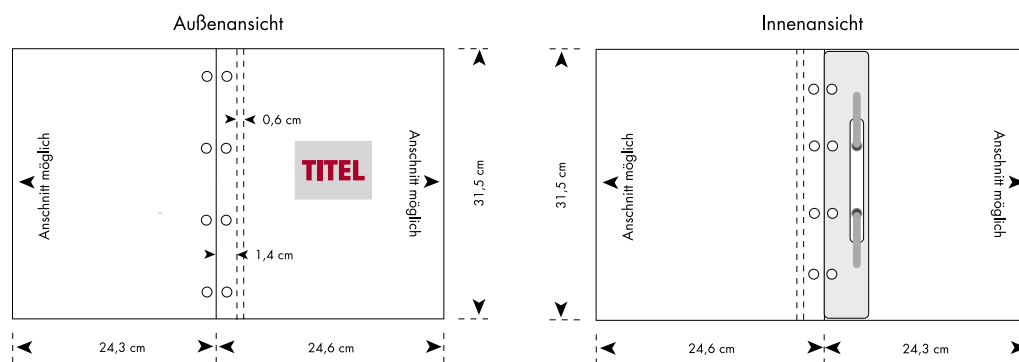
Auflage	einfarbig einseitig	zweifarbige einseitig	vierfarbig einseitig	vierfarbig zweiseitig
100 per Stück	437,- 4,37	457,- 4,57	508,- 5,08	709,- 7,09
250 per Stück	520,- 2,08	540,- 2,16	600,- 2,40	790,- 3,16
500 per Stück	665,- 1,33	685,- 1,37	750,- 1,50	945,- 1,89
750 per Stück	825,- 1,10	840,- 1,12	945,- 1,26	1.170,- 1,56
1.000 per Stück	960,- 0,96	980,- 0,98	1.080,- 1,08	1.310,- 1,31
1.500 per Stück	1.245,- 0,83	1.260,- 0,84	1.350,- 0,90	1.590,- 1,06
2.000 per Stück	1.520,- 0,76	1.560,- 0,78	1.640,- 0,82	1.900,- 0,95
3.000 per Stück	2.070,- 0,69	2.100,- 0,70	2.220,- 0,74	2.490,- 0,83
5.000 per Stück	3.250,- 0,65	3.300,- 0,66	3.400,- 0,68	3.750,- 0,75

Gewicht pro Stück: ca. 49 g



- Druck:** Euroskala und **STACH**hochglänzend, **STACH**spezialmatt oder **STACH**kontrast
- Datenübernahme:** druckreife PDF-Datei
- Papierauswahl:** Premiumkarton, beidseitig matt gestrichen, 300 g/m², 0,34 mm stark, holzfrei, weiß
- Produktionszeit:** 3-5 Arbeitstage nach Druckfreigabe
- Liefermenge/Preise:** Bestellmenge ± 10 %, berechnet wird die gelieferte Menge. Preise in € zzgl. MwSt. Die Preise gelten für alle drei Veredelungsformen.

AKTA-Mappe: Format offen: 48,9 x 31,5 cm · Format geschlossen: 24,6 x 31,5 cm
passend für B4-Umschläge · Digitale Standbogen unter www.stach.de



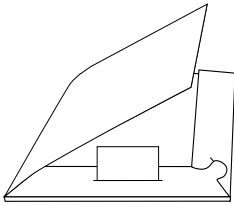
Papier: Premiumkarton

Auflage	einfarbig einseitig	zweifarbige einseitig	vierfarbig einseitig	vierfarbig zweiseitig
100 per Stück	443,- 4,43	463,- 4,63	514,- 5,14	715,- 7,15
250 per Stück	535,- 2,14	555,- 2,22	615,- 2,46	805,- 3,22
500 per Stück	695,- 1,39	715,- 1,43	780,- 1,56	975,- 1,95
750 per Stück	870,- 1,16	885,- 1,18	990,- 1,32	1.215,- 1,62
1.000 per Stück	1.020,- 1,02	1.040,- 1,04	1.140,- 1,14	1.370,- 1,37
1.500 per Stück	1.335,- 0,89	1.350,- 0,90	1.440,- 0,96	1.680,- 1,12
2.000 per Stück	1.640,- 0,82	1.680,- 0,84	1.760,- 0,88	2.020,- 1,01
3.000 per Stück	2.250,- 0,75	2.280,- 0,76	2.400,- 0,80	2.670,- 0,89
5.000 per Stück	3.550,- 0,71	3.600,- 0,72	3.700,- 0,74	4.050,- 0,81

Gewicht pro Stück: ca. 58 g



Visitenkartenschlitz

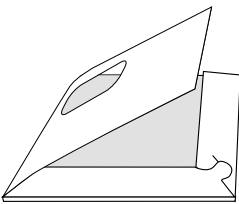


Visitenkartenschlitz für Kartengröße 55 x 85 mm,
 waagrecht auf der unteren Lasche,
 Querformat: Länge 90 mm
 Hochformat: Länge 60 mm

Visitenkartenschlitz	
Auflage	Preis

einmalig	30,-
----------	------

Fensterstanzung



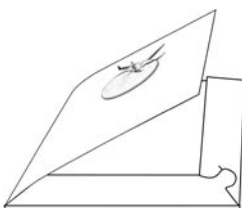
für C4-Versandtaschen mit Fenster,
 Fenster mit abgerundeten Ecken,
 Fenstergröße: 90 x 55 mm

individuelle Stanzung od. Fensterstanzung	
Auflage	Preis

einmalig	100,-
----------	-------

zzgl. per Stück	0,05
--------------------	------

Prägen



Einstufige Prägung mit einem Werkzeug
 bis 10 x 10 cm
 Andere Formate und mehrstufige Prägung
 auf Anfrage

Prägewerkzeug	
Auflage	Preis

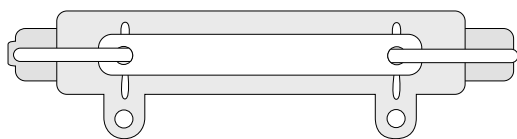
einmalig	125,-
----------	-------

bis 2.000 zzgl. per Stück	0,18
------------------------------	------

ab 2.000 zzgl. per Stück	auf Anfrage
-----------------------------	-------------



Abheftmechanik, 4-teilig, selbstklebend



zum innen und außen Abheften,
Schlitzstanzung im Rücken

Schlitzstanzung und Abheftmechanik beigelegt Preis		Schlitzstanzung und Abheftmechanik eingeklebt Preis	
einmalig	120,-	einmalig	120,-
zzgl. per Stück	0,19	zzgl. per Stück	0,39

Abheftmechanik, 3-teilig, selbstklebend

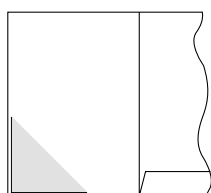


zum innen Abheften

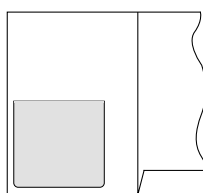
Abheftmechanik beigelegt Preis		Abheftmechanik eingeklebt Preis	
per Stück	0,12	per Stück	0,36

Klarsicht-Taschen und CD-Aufbewahrung, selbstklebend

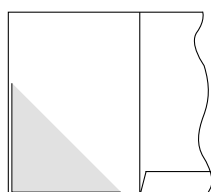
Dreiecktasche, Visitenkartentasche, CD-Klarsichttasche, CD-Halter (Kunststoff) beigelegt Preis		Dreiecktasche, Visitenkartentasche, CD-Klarsichttasche, CD-Halter (Kunststoff) eingeklebt Preis		CD-Halter (Schaumstoff) beigelegt Preis		CD-Halter (Schaumstoff) eingeklebt Preis	
per Stück	0,15	per Stück	0,35	per Stück	0,09	per Stück	0,29



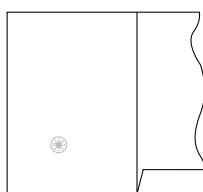
Dreiecktasche 14 x 14 cm,
selbstklebend



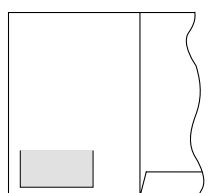
CD-Klarsichttasche,
selbstklebend



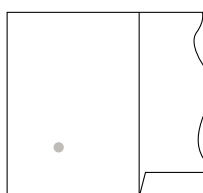
Dreiecktasche 17 x 17 cm,
selbstklebend



CD-Halter aus Kunststoff,
selbstklebend



Visitenkartentasche 9,5 x 6 cm,
erhältlich im Quer- und Hochformat,
selbstklebend



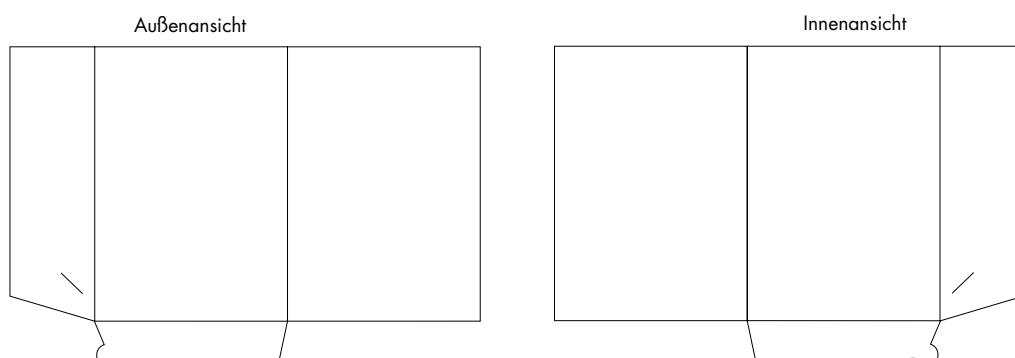
CD-Halter aus Schaumstoff,
selbstklebend

Alle Preise in € zzgl. MwSt.



- Papierauswahl:** Chromokarton, einseitig seidenmatt gestrichen, 240 g/m², 0,37 mm stark
 Premiumkarton, beidseitig matt gestrichen, 300 g/m², 0,34 mm stark, holzfrei, weiß
- Füllhöhen:** **Standard** mit einer Füllhöhe von 1 mm, Preise lt. Liste
Jumbo 5 mit einer Füllhöhe von 5 mm, Preise lt. Liste + € 0,05 Aufpreis pro Stück
Jumbo 10 mit einer Füllhöhe von 10 mm, Preise lt. Liste + € 0,10 Aufpreis pro Stück
- Preise:** in € zzgl. MwSt.

Mappen-Format: geschlossen: 21,4 x 30,2 cm, passend für C4-Umschläge
 Digitale Standbogen unter www.stach.de



Die Mappen erhalten Sie auf Endformat geschnitten oder auf Wunsch unbeschnitten zum weiteren Bedrucken.

Mappen unbedruckt		
Auflage	Chromokarton	Premiumkarton
100 per Stück	91,- 0,91	97,- 0,97
250 per Stück	125,- 0,50	140,- 0,56
500 per Stück	165,- 0,33	195,- 0,39
750 per Stück	210,- 0,28	255,- 0,34
1.000 per Stück	260,- 0,26	320,- 0,32
1.500 per Stück	345,- 0,23	435,- 0,29
2.000 per Stück	420,- 0,21	540,- 0,27
3.000 per Stück	570,- 0,19	750,- 0,25
5.000 per Stück	900,- 0,18	1.200,- 0,24
Gewicht pro Stück: ca. 38 g		ca. 48 g





Datencheck

Rundum-Sorglos-Paket: Wir überprüfen kostenlos und fachgerecht Ihre Druckdaten. Schließlich ist es unser Bestreben, dass die Druckdaten stets ein optimales Druckergebnis erzielen. Profitieren Sie von unserer individuellen Betreuung und unserer kompetenten Beratung.



Digitalproof

Auf Wunsch erhalten Sie einen kostenlosen Digital-Proof zur Druckfreigabe per Paketdienst.



Versand

Unser Versand erfolgt frei Haus an eine Adresse in Deutschland. Kosten für weitere Versandadressen oder Auslandsversand auf Anfrage. Neutraler Versand möglich!

Kostenloser Service unter www.stach.de/support



Digitale Standbogen

Mit Hilfe unserer Standbogen wird Ihnen das Layout einer Mappe leicht gemacht. Aufwendiges Abmessen ist nicht mehr notwendig, da Sie den Standbogen einfach in Ihr Layout-Programm einladen und Ihre Gestaltung darauf abstimmen können.



Distiller-Einstellungen

Zum Erstellen einer PDF-Datei laden Sie sich unsere Distiller-Einstellungen herunter. Unsere Hilfen zur PDF-Erzeugung führen Sie durch die einzelnen Programmeinstellungen. Desweiteren haben wir Druckstile für die gängigsten Programme für Sie vorbereitet, damit Sie noch schneller an Ihr Ziel gelangen.



PDF-Check

Sieben Tage die Woche, 24 Stunden am Tag steht Ihnen der PDF-Check-Online kostenlos zur Verfügung, auch wenn Sie ein PDF mehrmals testen. Sie sind unsicher bei der PDF-Erzeugung? Macht nichts - lernen Sie mit Hilfe des PDF-Check-Online druckreife Dateien zu erzeugen. Prüfen Sie Ihre PDF's am besten schon in der Layoutphase. Sie sparen dadurch Zeit und Geld.



Daten-Upload

Haben Sie eine große Datei, die Sie an uns schicken möchten und Ihr E-mail-Provider lässt nur 2 MB zu? Und Sie haben kein ISDN? Dann nutzen Sie unseren Daten-Upload. Über Ihren Internet-Anschluss können Sie Daten bis zu 25 MB an uns schicken. Dabei sind die Datenformate .pdf, .zip, .sit oder .sea möglich. Oder wir richten Ihnen einen Zugang zu unserem Server ein, auf dem Sie dann mit Hilfe eines FTP-Programmes Ihre Daten ablegen können.

Sowohl für bedruckte als auch unbedruckte Mappen: Individuelle Papiersorten und Füllhöhen auf Anfrage.



Zu den Ohlwiesen 8
Gewerbegebiet »Im Ohl«
59757 Arnsberg - Neheim

Telefon: 0 29 32 - 975 111
Telefax: 0 29 32 - 975 133

Eurofile: 0 29 32 - 975 168
Leonardo: 0 29 32 - 975 169

e-mail: stach@stach.de
Internet: www.stach.de